

Résumé du projet :

Étude des transferts vibratoires entre composants (dits sous-systèmes) et caisse d'un véhicule automobile, pour mieux prédire et optimiser la performance vibratoire et acoustique. Appliquer les propriétés de la structure d'accueil aux mesures sur banc.

Objectifs visés par le projet :

Définir les moyens d'essais, la méthode de caractérisation des sous-systèmes et structures d'accueil, ainsi que la démarche calcul/essais à mettre en œuvre afin que le niveau de bruit ne dépasse pas une certaine valeur maximale.

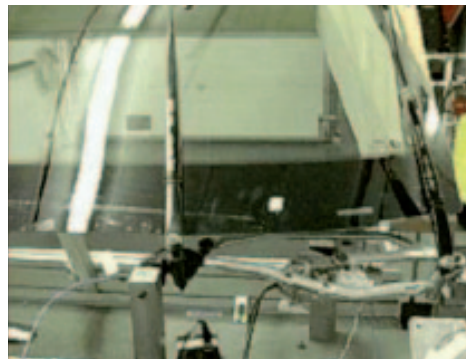
Principales retombées attendues :

Une méthode commune aux équipementiers et aux constructeurs, permettant d'anticiper les performances vibratoires d'un composant sur sa future structure d'accueil (caisse automobile) à partir de mesures effectuées sur marbre/banc.

Un outil de gestion des données de mesure afin d'effectuer ces calculs.

État d'avancement (Septembre 2010) :

En ligne avec le planning initial. Le cas du système d'essuie-glace est en cours d'étude.



Mesure d'efforts sur banc



Système d'essuyage

Durée [3 ans

Budget global [1 703 k€ (dont 1 051 k€ (FRITT+BRI+FUI) de financements publics)

Partenaires : CEVAA, BOSCH BRAKING SYSTEMS, DELPHI, FAURECIA, HUTCHINSON-PAULSTRA, PSA Peugeot Citroën, RENAULT, VALEO, UPMC/CNRS-LMP Saint-Cyr l'Ecole, LMI-INSA Rouen.

Contact [Stéphane JOURDAIN [VALEO [stephane.jourdain@valeo.com [+33(0)1 30 69 60 70